

Sonderpädagogische Beratungsstellen für Frühförderung sind Anlaufstellen für Eltern mit Kindern, die in ihrer Entwicklung oder Teilbereichen davon Unterstützungsbedarf aufweisen.

Diese Bereiche umfassen das Lernen, die Sprache, das Hören und Sehen, die Wahrnehmung, motorische Fähigkeiten, die sozial-emotionale Entwicklung, das Spielverhalten und schulische Vorläuferfähigkeiten.

Die Sonderpädagogischen Beratungsstellen für Frühförderung bieten:

- Beratung und Unterstützung von Familien
- Entwicklungsdiagnostik
- Individuelle Förderung (zu Hause, in der Kindertagesstätte oder in der Beratungsstelle)
- Förderung in der Kleingruppe (z.B. Psychomotorik, Vorschulgruppe, Schwimmgruppe)
- Beratung und ggf. Vermittlung zu weiteren therapeutischen Angeboten und Beratungsstellen

Informationsstelle am Staatl. Schulamt Künzelsau: Tel. 07940-930790



**Staatliches Schulamt Künzelsau**

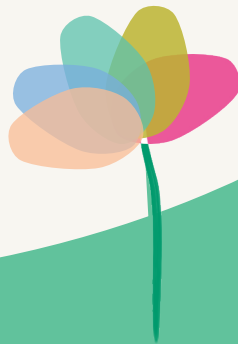


*Sonderpädagogische Beratungsstellen begleiten Kinder und deren Eltern von Geburt bis zum Schuleintritt. Alle Angebote der Frühförderung sind kostenfrei und können ohne Rezept oder Überweisung wahrgenommen werden. Die Mitarbeiter\*innen der Beratungsstellen unterliegen der Schweigepflicht und arbeiten unabhängig von ihrer Schule.*

Stand 06/2022 - Design by arteschocken.de



**Sonderpädagogische  
Beratungsstellen  
für  
Frühförderung**



**im Hohenlohekreis**

## SBBZ mit Förderschwerpunkt Lernen

Albert-Schweitzer-Schule  
Büttelbronner Str. 21  
74613 Öhringen  
Tel: 07941/64 79 13  
walser@lambarene.de

Brüder Grimm-Schule  
Schulstr. 13  
74653 Künzelsau  
Tel: 07940/98 59 17  
fruehfoerderung@bgs-kuen.de

Hohenlohe-Franken  
Götzstraße 47/1  
74238 Krautheim  
Tel.: 06294 95370  
info-bsf@sbbz-hohenlohe-franken.de

## SBBZ mit Förderschwerpunkt Sprache

Erich Kästner-Schule  
Krautheimer Weg 2  
74653 Künzelsau  
Tel: 07940/ 981 86 90  
beratung@eks-kuen.de

## SBBZ mit Förderschwerpunkt geistige Entwicklung

Geschwister-Scholl-Schule  
Max-Beckmann-Str. 1  
74653 Künzelsau-Taläcker  
Tel: 07940/9128-0  
Mail: fruehberatung@gss-kuenzelsau.de



Die Beratungsstellen befinden sich jeweils an einem  
Sonderpädagogischen **B**ildungs- und **B**eratungszentrum (SBBZ).

## SBBZ mit Förderschwerpunkt emotionale und soziale Entwicklung

Tiele-Winckler-Schule  
Tiele-Winckler-Str. 75  
74613 Öhringen  
Tel: 07941/60 84 24  
fruehfoerderung.tws@friedenshort.de



## SBBZ mit Förderschwerpunkt körperliche und motorische Entwicklung

Andreas-Fröhlich-Schule  
Götzstr. 51  
74238 Krautheim  
Tel: 06294/43 91 10  
afs.krautheim@reha-suedwest.de

## SBBZ mit Förderschwerpunkt Sehen

Hermann-Herzog Schule  
Alfred-Finkbeiner-Str.1  
74072 Heilbronn  
Tel: 07131/390 435 40  
beratungsstelle@hhs-hn.de

Nikolauspflege  
Am Kräherwald 271  
70193 Stuttgart  
Tel.: 0711-6564220  
tanja.renz@nikolauspflege.de  
(auch mit Förderschwerpunkt körperl.  
und motorische Entwicklung)

## SBBZ mit Förderschwerpunkt Hören und Sprache

Lindenparkschule  
Lachmannstr. 2-14  
74076 Heilbronn  
Tel: 07131/94 69 224  
gudula.hain@sbbzint-hn.kv.bwl.de